



jcmtechnologies



Puertas & Portones Automáticos, S.A. de C.V.

*¡Nuestra pasión es la Solución!....*

»RECEPTOR MINI 1 CANAL 500 USUARIOS 433MHZ 12/24 MOD.BASE MNC-MX.

# BASEMN

receptor Motion



# MANUAL DE INSTALACION



Descargar en pdf  
Versión Digital.



(229) 461-7028



portonesautomaticos@adsver.com.mx  
portonesautomaticos@prodigy.net.mx



RESIDENCIAL



COMERCIAL



INDUSTRIAL

MEMBER



International Door Association



V06.22

(229) 927-5107, 167-8080, 167-8007, 151-7529



www.adsver.com.mx



jcmtechnologies



Puertas & Portones Automáticos, S.A. de C.V.

*¡Nuestra pasión es la Solución!....*

## »RECEPTOR MINI 1 CANAL 500 USUARIOS 433MHZ 12/24 MOD.BASE MNC-MX.

BASE MN 

### Instrucciones de seguridad



En cumplimiento de la directiva europea de baja tensión, se informa de los siguientes requisitos:

- Desconectar la alimentación antes de efectuar cualquier manipulación en el equipo.
- Para equipos conectados permanentemente deberá incorporarse al cableado un dispositivo de conexión fácilmente accesible.
- Este sistema solo debe ser instalado por personal cualificado que tenga experiencia en puertas de garaje automáticas y conocimientos de las normas europeas relevantes.
- La instrucción de uso de este equipo deberá permanecer siempre en posesión del usuario.
- La frecuencia de trabajo del receptor no interfiere de ningún modo con los sistemas de telemando 433 MHz.



jcmtechnologies



Puertas & Portones Automáticos, S.A. de C.V.

*¡Nuestra pasión es la Solución!....*

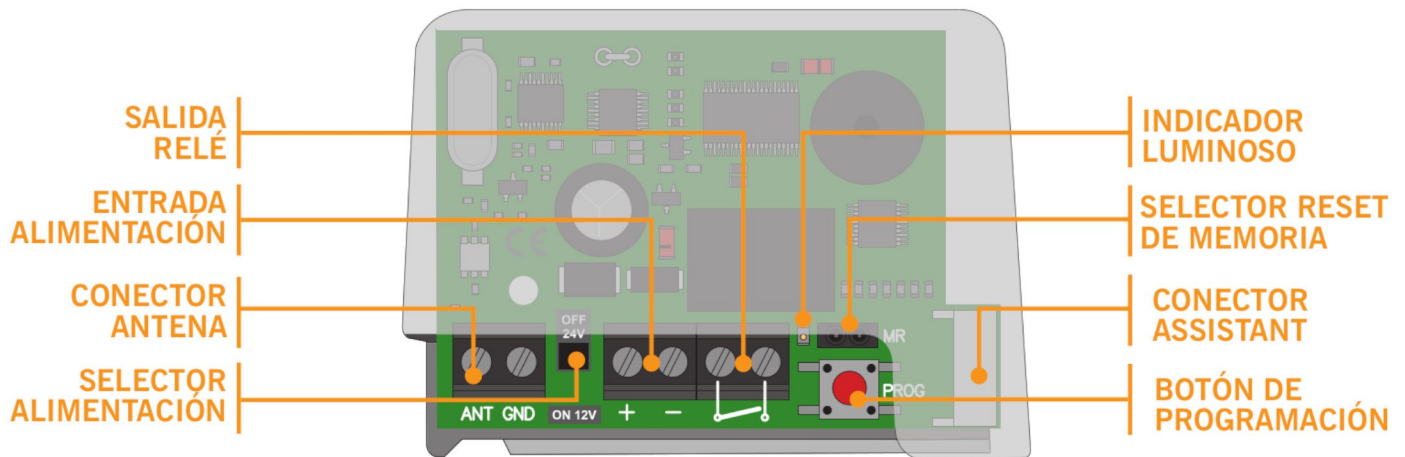
## » RECEPTOR MINI 1 CANAL 500 USUARIOS 433MHZ 12/24 MOD.BASE MNC-MX.

BASE MN

### Introducción

#### Descripción general

Receptor miniaturizado para gestionar una puerta automatizada con emisores Motion.



Su **reducido tamaño**, su **versátil rango de alimentación** y su **memoria de 500 códigos** permiten su aplicación tanto en instalaciones industriales, como en comunitarias o residenciales.



## »RECEPTOR MINI 1 CANAL 500 USUARIOS 433MHZ 12/24 MOD.BASE MNC-MX.

⦿ BASE MN

### Instalación



#### Cableado

##### SALIDA DE RELÉ (NA)

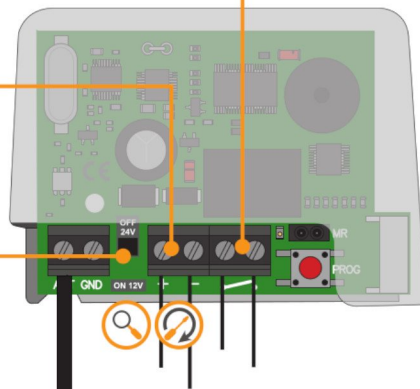
Cablear a la entrada de inicio de maniobra

##### ENTRADA DE ALIMENTACIÓN


Cablear a la fuente de alimentación, respetando la polaridad en caso de tensión continua (Vdc)

##### SELECTOR DE ALIMENTACIÓN

Colocar puente según tipo de alimentación (12V ó 24V)



● Ejemplo de instalación en un cuadro de maniobra.

Si conecta el receptor a un cuadro, consulte el manual de instalación para identificar la fuente de alimentación y la entrada de inicio de maniobra. 





jcmtechnologies



Puertas & Portones Automáticos, S.A. de C.V.

*¡Nuestra pasión es la Solución!....*

## »RECEPTOR MINI 1 CANAL 500 USUARIOS 433MHZ 12/24 MOD.BASE MNC-MX.

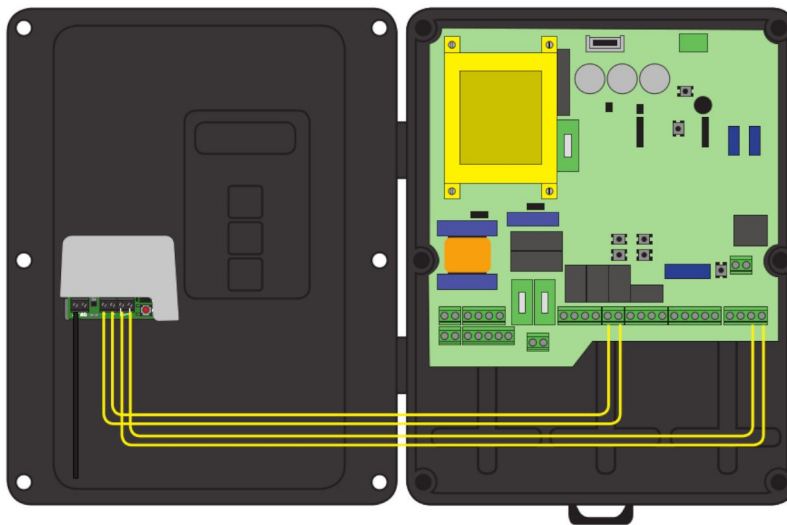
BASE MN 

### Instalación



#### Fijación

El receptor es fácilmente ubicable en el interior de un cuadro de maniobra.



● Ejemplo de conexión a cuadro Versus.

Gracias a su cubierta de plástico, queda protegido respecto el resto de componentes.

Se recomienda alejar el receptor de la fuente de alimentación del cuadro de maniobra, así como de los posibles elementos de radiofrecuencia existentes.



En caso de utilizar la antena monopolo proporcionada, colóquela recta para optimizar la recepción



## »RECEPTOR MINI 1 CANAL 500 USUARIOS 433MHZ 12/24 MOD.BASE MNC-MX.

BASE MN

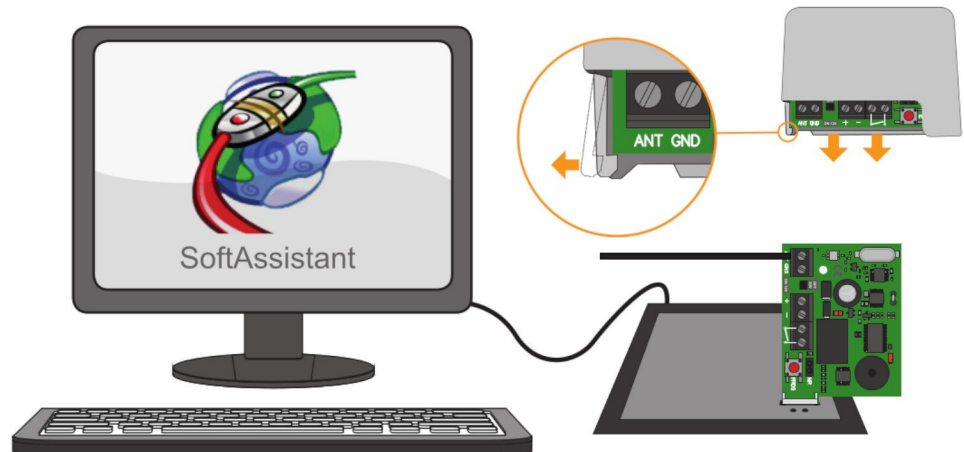
### Configuración



#### Opciones

Parámetro	Opciones
Salida de relé	Impulsional (por defecto) / Biestable
Filtrado por grupo del sistema FREE	No (por defecto) / 0 / 1 / 2 / 3 / 4 / 5 / 6 / 7

Si desea **modificar las opciones por defecto**, debe instalar el programa SoftAssistant para Windows.



Para más información, visite: [www.jcm-tech.com/es/MAESTRO-PROGMAN-ASSISTANT/](http://www.jcm-tech.com/es/MAESTRO-PROGMAN-ASSISTANT/)





jcmtechnologies



Puertas & Portones Automáticos, S.A. de C.V.

*¡Nuestra pasión es la Solución!....*

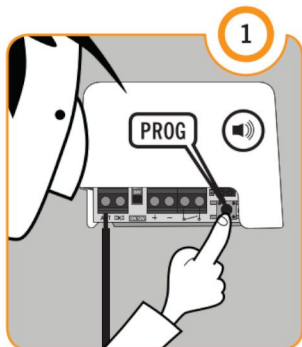
## »RECEPTOR MINI 1 CANAL 500 USUARIOS 433MHZ 12/24 MOD.BASE MNC-MX.

BASE MN

### Programación

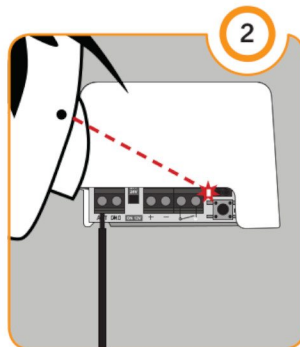
PROG

Programación manual de un emisor



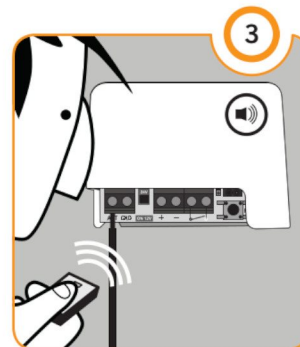
#### PULSADOR DE PROGRAMACIÓN

Al presionarlo, se escuchará una señal sonora durante 1s.



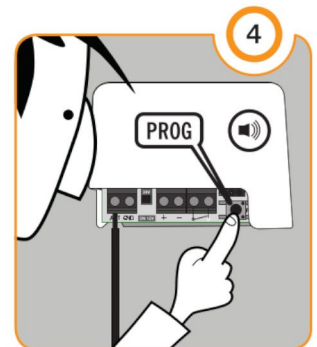
#### INDICADOR LUMINOSO

Encendido mientras el modo de programación esté activo.



#### EMISOR

Cada vez que se programe un canal de un emisor, el receptor emitirá una señal sonora de 0,5s.



#### PULSADOR DE PROGRAMACIÓN

Volver a presionarlo para salir de programación, se escuchará una señal sonora durante 1s.



Si la memoria está llena, el receptor emitirá 7 señales sonoras de 0,5s y saldrá de programación.



Si transcurren 10 segundos sin programar, el receptor saldrá del modo de programación, emitiendo dos señales sonoras de 1s.



jcmtechnologies



Puertas & Portones Automáticos, S.A. de C.V.

*¡Nuestra pasión es la Solución!...*

## »RECEPTOR MINI 1 CANAL 500 USUARIOS 433MHZ 12/24 MOD.BASE MNC-MX.

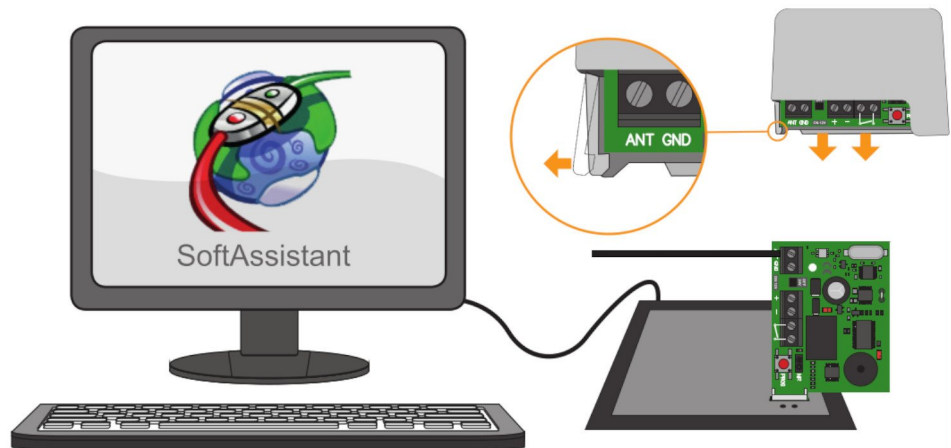
⦿ BASE MN

### Programación

PROG

Programación de varios emisores (opcional)

Si desea **programar varios emisores a la vez**, debe instalar el programa SoftAssistant para Windows.



Para más información, visite: [www.jcm-tech.com/es/MAESTRO-PROGMAN-ASSISTANT/](http://www.jcm-tech.com/es/MAESTRO-PROGMAN-ASSISTANT/)







jcmtechnologies



Puertas & Portones Automáticos, S.A. de C.V.

*¡Nuestra pasión es la Solución!....*

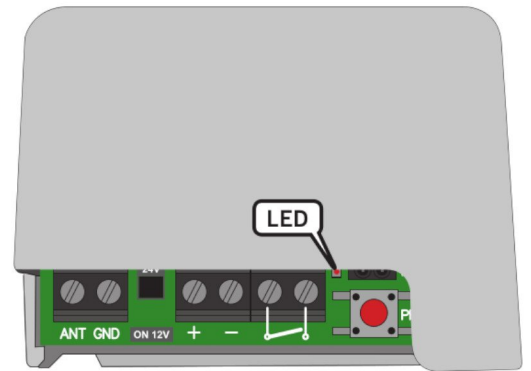
## »RECEPTOR MINI 1 CANAL 500 USUARIOS 433MHZ 12/24 MOD.BASE MNC-MX.

BASE MN

### Verificación

Indicadores LED

Arranque	
Número de destellos	Información grupo FREE
0	Inactivo / Grupo 0
1	Grupo 1
2	Grupo 2
3	Grupo 3
4	Grupo 4
5	Grupo 5
6	Grupo 6
7	Grupo 7



Los destellos son cortos (0.5 seg). Después el indicador se vuelve a encender durante 5 segundos más y se apaga, indicando que el arranque ha finalizado.

Mientras el receptor está en reposo, el indicador emite un destello corto cada 5 segundos.



jcmtechnologies



Puertas & Portones Automáticos, S.A. de C.V.

¡Nuestra pasión es la Solución!....

## »RECEPTOR MINI 1 CANAL 500 USUARIOS 433MHZ 12/24 MOD.BASE MNC-MX.

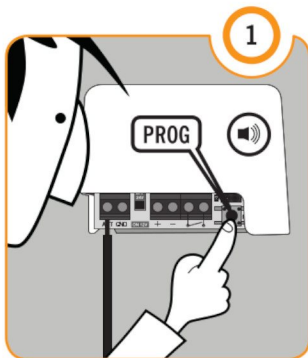
⊙ BASE MN

### Mantenimiento



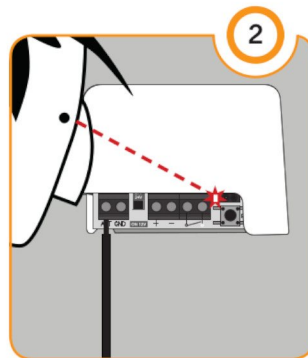
Gestión manual de la memoria

Eliminación de un emisor



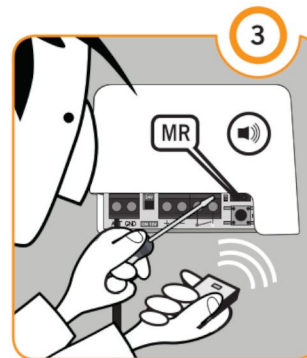
#### PULSADOR DE PROGRAMACIÓN

Al presionarlo, se escuchará una señal sonora durante 1s.



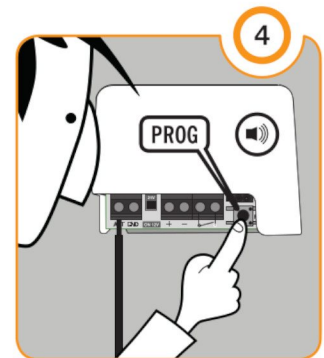
#### INDICADOR LUMINOSO

Encendido mientras el modo de programación esté activo.



#### SELECTOR MR + PULSADOR EMISOR

Manteniendo puentado el selector MR, pulsar el canal del emisor a eliminar, el receptor emitirá una señal sonora de 0,5s.



#### PULSADOR DE PROGRAMACIÓN

Volver a presionarlo para salir de programación, se escuchará una señal sonora durante 1s.

La eliminación manual de un emisor es similar a su programación. Compruebe que el comportamiento final es el deseado.





jcmtechnologies



Puertas & Portones Automáticos, S.A. de C.V.

*¡Nuestra pasión es la Solución!...*

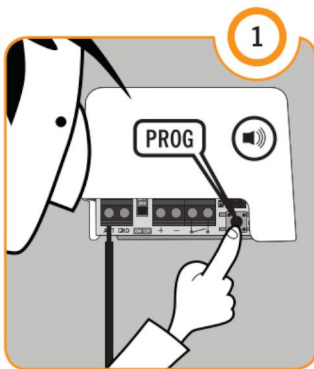
## »RECEPTOR MINI 1 CANAL 500 USUARIOS 433MHZ 12/24 MOD.BASE MNC-MX.

BASE MN

### Mantenimiento

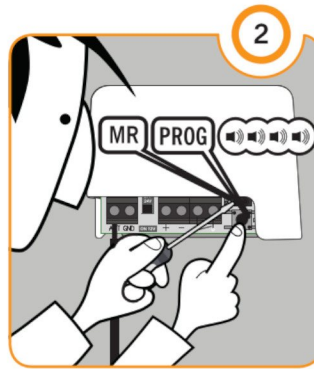
Gestión manual de la memoria

Borrado total de la memoria



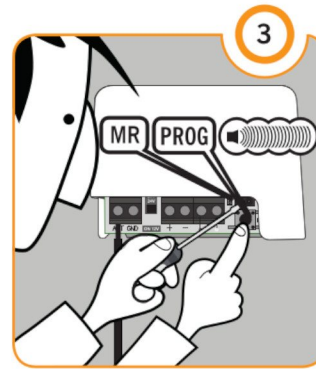
#### PULSADOR DE PROGRAMACIÓN

Mantenerlo presionado.



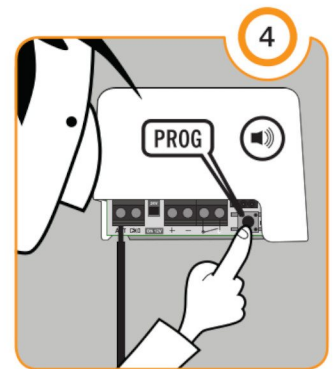
#### SELECTOR RESET DE MEMORIA

Sin soltar el pulsador, puentear el selector MR. Se escucharán una serie de señales sonoras.



#### FIN DEL BORRADO

Mantener pulsación y puenteo hasta escuchar la señal sonora larga de fin del borrado.



#### PULSADOR DE PROGRAMACIÓN

Volver a presionarlo para salir de programación, se escuchará una señal sonora durante 1s.

Si transcurren 10 segundos sin ninguna acción, el receptor saldrá del modo de programación, emitiendo dos señales sonoras de 1s.

## »RECEPTOR MINI 1 CANAL 500 USUARIOS 433MHZ 12/24 MOD.BASE MNC-MX.

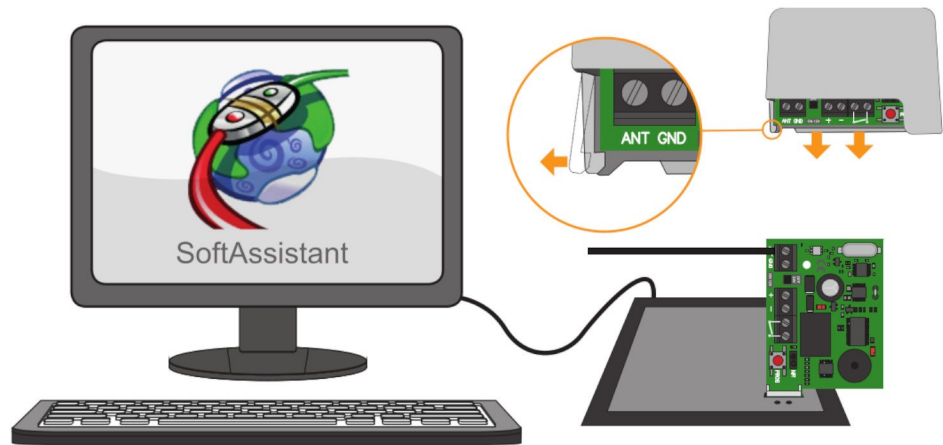
⦿ BASE MN

### Mantenimiento



Gestión de la memoria con SoftAssistant (opcional)

Si desea **gestionar** el alta, substitución o baja de nuevos emisores, supervisión o borrado total de la memoria, debe instalar el programa SoftAssistant para Windows.



Para más información, visite: [www.jcm-tech.com/es/MAESTRO-PROGMAN-ASSISTANT/](http://www.jcm-tech.com/es/MAESTRO-PROGMAN-ASSISTANT/)







jcmtechnologies



Puertas & Portones Automáticos, S.A. de C.V.

*¡Nuestra pasión es la Solución!....*

## »RECEPTOR MINI 1 CANAL 500 USUARIOS 433MHZ 12/24 MOD.BASE MNC-MX.

BASE MN

### Resolución de problemas

#### Preguntas frecuentes

P: ¿Cuántos códigos se pueden memorizar dentro de la memoria del BASE MINI?

R: 500 códigos. El equipo tiene una memoria interna de 500 y no se puede ampliar ni reducir.

P: ¿Cómo se sabe que el receptor tiene alimentación?

R: Cuando se vea que el indicador luminoso hace parpadeos cada 5 segundos.

P: No encuentro la tarjeta de memoria para conectar en la herramienta de programación Assistant. ¿Se puede gestionar con Soft-Assistent? ¿Cómo se graban los códigos?

R: Sí que se puede gestionar. Los códigos se graban conectando la placa electrónica a la ranura de la herramienta Assistant mediante el conector blanco.

P: ¿Se puede bloquear el equipo para que nadie pueda hacer un borrar y/o programar más mandos?

R: Sí, grabando la memoria con SoftAssistant, marcando antes las opciones de "Prohibir laprogramación via radio" y "Prohibir la programación manual" en el menú Aplicación / Configuración.

P: ¿Cómo se sabe que el equipo está bloqueado?

R: Cuando se pulsa el botón PROG y el receptor no hace la señal acústica de entrada en modo programación.

P: ¿Cuántas salidas de relé tiene este receptor?

R: Tiene una salida de relé.

P: ¿Se pueden conectar lectores de proximidad en este receptor?

R: No, solamente funciona vía radio.

P: ¿Se pueden gestionar los grupos del sistema Free con este receptor?

R: Sí, se debe configurar el grupo manualmente o mediante SoftAssistant en la pestaña Estructura / Configuración.



jcmtechnologies



Puertas & Portones Automáticos, S.A. de C.V.

*¡Nuestra pasión es la Solución!....*

## »RECEPTOR MINI 1 CANAL 500 USUARIOS 433MHZ 12/24 MOD.BASE MNC-MX.

◎ BASE MN

### Datos técnicos

#### Parámetros eléctricos

Alimentación	12/24Vdc/ac
Consumo en reposo / funcionamiento	<50 mA / 100 mA
Potencia máxima absorbida	5W
Potencia relé	3A
Capacidad memoria	500 códigos

#### Parámetros físicos

Temperatura funcionamiento	-20°C ... +55°C
Dimensiones	60 x 44 x 18

#### Parámetros de radiofrecuencia

Frecuencia	Motion 433MHz
Codificación	Código cambiante de alta seguridad
Potencia radiada	< 25mW



jcmtechnologies



Puertas & Portones Automáticos, S.A. de C.V.

*¡Nuestra pasión es la Solución!....*

»RECEPTOR MINI 1 CANAL 500 USUARIOS 433MHZ 12/24 MOD.BASE MNC-MX.



Puertas & Portones Automáticos, S.A. de C.V.

*¡Nuestra pasión es la Solución!....*

(229) 461-7028



portonesautomaticos@adsver.com.mx  
portonesautomaticos@prodigy.net.mx



RESIDENCIAL



COMERCIAL



INDUSTRIAL

MEMBER



V06.22

(229) 927-5107, 167-8080, 167-8007, 151-7529



www.adsver.com.mx